

# ACG Enterprise

Il nuovo gestionale aziendale: evoluzione, rinnovamento, performance

L'innovazione TeamSystem  
su tecnologia IBM Power Systems®

**SOLUZIONI EDP**  
consulenza completa e su misura, dall'IT al Business



 **TeamSystem®**

# Indice

TeamSystem®	2
POLYEDRO®	5
ACG Enterprise	14
Accessibilità, collaboration e funzionalità condivise	21
Aree funzionali	24
Soluzioni a valore aggiunto per l'azienda digitale	51
Applicazioni mobile	57
Formazione e aggiornamento	62

È quello che chiamiamo  
“semplicità su misura”



TeamSystem è leader in Italia nel software e nei servizi di formazione dedicati a professionisti, imprese e associazioni.

Da oltre 35 anni il gruppo è cresciuto esponenzialmente, ed è oggi una splendida realtà del Made in Italy.

TeamSystem offre tecnologia di ultima generazione e assistenza veloce ed efficace a più di **220.000 clienti**. Oltre **800 tra Software Partner e sedi operative** assicurano una presenza capillare in tutta Italia: un'assistenza qualificata di altissimo livello, sempre a disposizione di professionisti e imprese per trovare soluzioni personalizzate.

TeamSystem è molto di più di un produttore di software, perché contribuisce al successo dei suoi clienti con soluzioni e servizi integrati.

Dopo anni di investimenti in ricerca e sviluppo, oggi l'offerta TeamSystem migliora straordinariamente con l'introduzione di POLYEDRO: una tecnologia che rende le **soluzioni davvero semplici da usare e adattabili** alle esigenze specifiche di ogni utente con la **solidità** alla quale i clienti sono da sempre abituati.

## L'esperienza per “gestire Dimensione e Complessità aziendale”

La soluzione applicativa in grado di soddisfare le esigenze dei clienti è fatta di prodotti di alto livello, ma anche di competenze e conoscenze approfondite sui processi delle aziende.

Proprio questo è il valore che porta la rete di Software Partner specializzati sulle soluzioni ACG per IBM® Power Systems®: una rete consolidata ed esperta, un team di specialisti e di consulenti costantemente aggiornati su tecnologie e prodotti grazie ai piani di formazione che TeamSystem mette a loro disposizione per le soluzioni ACG.

La rete capillare di Software Partner specializzati ACG è preparata a fornire servizi completi per la realizzazione di progetti ERP.

La profonda conoscenza dei processi di aziende di medie/grandi dimensioni e le competenze sistemistiche architetturali anche per realtà molto complesse, rendono i Software Partner ACG un punto di eccellenza del gruppo TeamSystem per questo target di mercato.

In grado di sviluppare moduli verticali, offrono anche servizi di outsourcing e di maintenance, seguendo il cliente in tutto il suo percorso di crescita.



La migliore tecnologia  
da qualunque lato la guardi

Dall'esperienza e dalla ricerca TeamSystem nasce POLYEDRO, la tecnologia esclusiva che d'ora in poi troverai in ogni singolo modulo del sistema di gestione: dalla contabilità all'archiviazione digitale, dalla gestione del personale a quella del magazzino.

La nuova piattaforma web ha dato vita all'offerta innovativa TeamSystem per le imprese.

Un prodotto di ultima generazione che migliora la flessibilità e la semplicità di utilizzo, consentendo di **lavorare in mobilità** su smartphone, tablet e notebook. Così puoi fare tutto in meno tempo e ovunque ti trovi.

Con l'introduzione di POLYEDRO arriva anche il **workflow**, uno strumento speciale che fa funzionare meglio i processi e supporta gli utenti guidandoli passo dopo passo. Il risultato è che il lavoro scorre meglio e si fanno meno errori. Con un software che ti permette di gestire il tuo ufficio in mobilità, puoi dare uno spazio maggiore a quello che conta davvero per te: dedicare più tempo ai clienti importanti, sviluppare il tuo network e far crescere il business.

Grazie alla moderna tecnologia di POLYEDRO, TeamSystem si conferma **leader in Italia** e punto di riferimento nel settore dei software gestionali.

# 6 caratteristiche che fanno di POLYEDRO<sup>®</sup> una tecnologia solida, ma molto flessibile.

---

- **USER EXPERIENCE:**  
**È COSÌ SEMPLICE, CHE TI SEMBRA DI USARLO DA SEMPRE.**

Tutte le applicazioni create con POLYEDRO hanno un'interfaccia utente di ultima generazione che minimizza i tempi di apprendimento e rende ogni operazione intuitiva e veloce.

- **MOBILITÀ:**  
**USA LE APPLICAZIONI VIA WEB E MOBILE, DOVE E QUANDO NE HAI BISOGNO.**

Con POLYEDRO, puoi accedere ai tuoi dati in ogni momento via web e mobile, restando del tutto libero da qualsiasi vincolo legato al tipo di sistema operativo e device.

- **PRODUTTIVITÀ:**  
**STRUMENTI PER ORGANIZZARE IL LAVORO, COLLABORARE E RISPARMIARE TEMPO.**

Un nuovo kit di strumenti per gestire e condividere informazioni, dati, scadenze e attività lavorando in modo più veloce e produttivo.

- **MODULARITÀ:**  
**UN SET DI APPLICAZIONI CHE CRESCONO CON TE, AFFIDABILI E INTEGRATE.**

Tutti i software creati con la tecnologia POLYEDRO sono nativamente compatibili e dialogano in maniera perfettamente integrata.

- **WORKFLOW:**  
**LO STRUMENTO CHE TI GUIDA E FA SCORRERE MEGLIO IL TUO LAVORO.**

Grazie a POLYEDRO, arriva il workflow: uno strumento che guida gli utenti passo passo, così tutti sanno esattamente cosa fare e come farlo, il lavoro scorre meglio e non si corre il rischio di sbagliare.

- **CLOUD:**  
**RIDUCE COSTI E RISCHI DI GESTIONE.**

Con POLYEDRO puoi avere i tuoi software in cloud, così puoi lavorare in tutta tranquillità ed eliminare le spese di acquisto e manutenzione dell'hardware.

---

La user experience:  
lavorare  
diventa più facile.

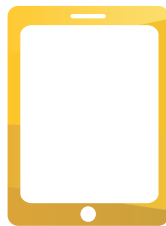
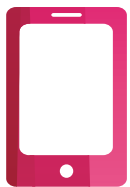


Con POLYEDRO hai finalmente a disposizione una **piattaforma tecnologicamente avanzata** e ricca di funzioni. Con un accesso in **totale sicurezza e riservatezza**, è lo strumento ideale per fornire servizi innovativi e di valore ai tuoi clienti.

Su POLYEDRO nasce un **nuovo modo di lavorare**: ogni utente – interno o esterno – trova i dati, gli strumenti e i servizi che l'azienda mette a sua disposizione e ha la possibilità di personalizzare il proprio spazio di lavoro. Per lavorare meglio.

Non occorre più cercare le applicazioni sul desktop, nella barra comandi o nel menu; nessuna perdita di tempo alla ricerca di un particolare documento: sul desktop di POLYEDRO **trovi subito tutto quello che ti serve.**

## La mobilità: per gestire e sviluppare il tuo Business. Ovunque ti trovi.



I tempi sono cambiati. E con i tempi, le abitudini di lavoro, gli strumenti a disposizione e le possibilità offerte: tablet e smartphone, ad esempio.

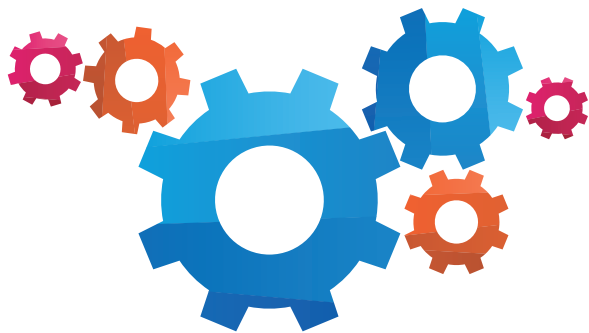
La produttività non può essere vincolata al lavoro d'ufficio, specialmente in ambito commerciale o quando si parla di management. È necessario partecipare a convegni, organizzare eventi, visitare personalmente clienti acquisiti e potenziali. POLYEDRO ti permette di **accedere in mobilità a tutte le applicazioni, i servizi e i dati** proprio come se fossi in ufficio. Così hai tutto con te, ovunque ti trovi e con qualunque dispositivo.

Grazie a POLYEDRO puoi migliorare la performance e aumentare le opportunità di business, concentrandoti sull'attività principale indipendentemente da dove ti trovi.

La piattaforma web nativa POLYEDRO ti offre il massimo in termini di flessibilità senza rinunce. E con l'**app dedicata che colloquia in modo nativo** con POLYEDRO accedere ai dati è ancora più facile.



La produttività:  
lavorare meglio e aumentare  
efficienza, condivisione  
e collaborazione.



Con POLYEDRO e la sua gestione **Agenda** puoi stratificare più calendari in un unico sinottico generale. Gli appuntamenti personali, quelli di lavoro, le scadenze inserite automaticamente dalle procedure gestionali, ma anche **calendari di Google Calendar o MS-Exchange**. Ritrovi tutte le informazioni importanti per te in un'unica applicazione, alla quale puoi accedere sempre e ovunque ti trovi. Puoi anche condividere uno o più dei tuoi calendari e visualizzare quelli condivisi dai tuoi collaboratori. Organizzare una riunione non è mai stato così semplice.

Le **bacheche** ti permettono di creare aree di condivisione di informazioni, contenuti, documenti. Ma anche **aree di discussione** dove facilitare l'autoapprendimento e diffondere le conoscenze.

Lo **scadenzario** ti aiuta a non dimenticare nulla. Né le scadenze lavorative, che saranno aggiornate dalle varie procedure, né quelle personali che puoi inserire facilmente.

**Note e memo** ti permettono di tener traccia di annotazioni importanti e di organizzarsi delle *to do list*.

POLYEDRO è l'ambiente condiviso nel quale puoi trovare dati, informazioni e applicazioni di comune interesse sempre aggiornate e allineate. Ti aiuta così a evitare perdite di tempo e a incrementare efficienza e produttività.

La modularità:  
scegli liberamente applicazioni e  
funzioni che fanno per te.  
E aggiorna le tue scelte  
quando vuoi.

POLYEDRO è la piattaforma web nativa che ospita e **governa l'intera offerta software TeamSystem**. Questo significa che su POLYEDRO puoi implementare tutte le funzionalità che desideri, scegliendo solo quelle di cui hai bisogno.

POLYEDRO ne garantisce l'integrazione. Così puoi disegnare la soluzione davvero adatta a te. E se cambiano le esigenze, modifichi le funzionalità installate.

Con POLYEDRO crei la soluzione che più ti assomiglia. Sempre.

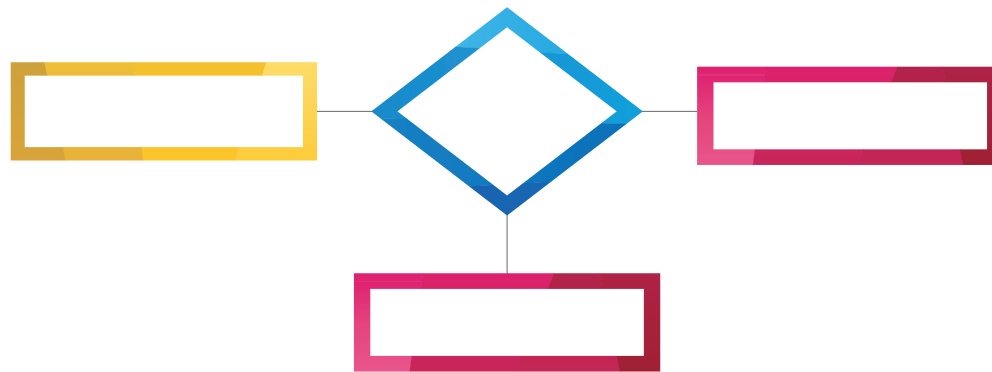


Il workflow: un modo nuovo  
di progettare, organizzare  
e guidare il tuo lavoro.  
Semplice  
come un disegno.

Grazie a POLYEDRO sostituisci le vecchie check list cartacee con uno strumento moderno e funzionale che guida passo dopo passo tutti gli operatori ed elimina errori, ritardi e dimenticanze.

La gestione del **workflow** di POLYEDRO è unica. Ingegnerizzata direttamente sulla piattaforma, supera i normali vincoli e permette di inserire in un unico flusso attività legate a procedure differenti.

Inoltre prevede processi multi-istanza con i quali avviare con un unico comando lo stesso flusso per più soggetti: ad esempio, puoi attivare il processo di approvvigionamento per tutti i prodotti con una giacenza inferiore a una certa soglia con un click e controllare lo stato di avanzamento di ogni singola istanza.



## Il cloud: con POLYEDRO® sali sulla nuvola ed elimini costi e oneri di gestione dell'hardware.

POLYEDRO, web nativo, ti permette di cogliere le grandi opportunità del cloud. Puoi **abbattere i costi di acquisto e gestione dell'infrastruttura hardware**, ma puoi soprattutto ottimizzarla in base alle tue esigenze.

Espandere memoria, spazio disco di archiviazione, numero dei processori è rapido e non richiede onerosi investimenti. Disporre della capacità elaborativa che ti occorre diventa semplice e immediato, anche se cambiano le necessità.

Salvataggio dei dati, aggiornamento dei sistemi antivirus, controllo anti intrusione, **protezione della privacy e riservatezza** non sono più un problema. Un team di esperti se ne occupa al posto tuo.

**Puoi accedere ai tuoi dati ovunque ti trovi**, anche in mobilità. Anche con un tablet. E disporrai sempre delle infrastrutture tecnologiche più aggiornate disponibili.



# ACG Enterprise:

L'innovazione TeamSystem  
su tecnologia IBM Power Systems®

La storica solidità e completezza funzionale di ACG, prodotto ERP leader nel mercato della piccola e media impresa nell'ambito della piattaforma IBM® Power Systems®, si evolve grazie alla tecnologia e all'innovazione fornite da POLYEDRO.

Il prodotto che nasce da questa unione è in grado di fornire all'utente la migliore esperienza di utilizzo grazie ai nuovi strumenti di collaborazione e di produttività individuale messi a disposizione da POLYEDRO.

ACG Enterprise offre una dimensione tecnologica e al tempo stesso garantisce la continuità degli investimenti effettuati da operatori e clienti in decenni di attività nel mondo IBM® Power Systems.

# ACG Enterprise è la soluzione che unisce l'affidabilità e l'esperienza alla più moderna tecnologia. Ecco perchè!

---

## **USER EXPERIENCE INNOVATIVA**

La nuova interfaccia utente consente massima flessibilità ed ergonomia di utilizzo. Ogni utente potrà impostare percorsi di navigazione tra le varie aree applicative sempre più aderenti ai propri flussi di lavoro. Il portale POLYEDRO in cui risiede ACG Enterprise rende l'interfaccia ancora più innovativa e funzionale: i contenuti di ACG sono arricchiti con servizi di collaborazione tra utenti, distribuzione delle informazioni e produttività individuale.

## **FUNZIONALMENTE COMPLETA**

Integra tutti i processi aziendali: dalla contabilità al personale, dalla produzione alla logistica, dal CRM alla Business Intelligence, dà una risposta a tutte le domande dell'azienda media o grande. Inoltre, si integra con i prodotti CRM Tustena, Documentale Knos, applicativi Mobile, Bilancio Europeo e molto altro per fornire un orizzonte applicativo in grado di soddisfare qualsiasi esigenza di business. E se è necessario gestire più aziende o più divisioni con ACG Enterprise è possibile!

## **NASCE PER COLLABORARE E LAVORARE IN MOBILITÀ**

Quando un gestionale è nativamente web, condivisione e mobilità sono parte della sua natura. Puoi accedere al gestionale dal tuo browser.

## **PROCEDURE STABILI E CONSOLIDATE**

ACG Enterprise è basato su un insieme di procedure consolidate in anni di utilizzo il cui valore è riconosciuto dalle migliaia di Aziende Clienti che attualmente le utilizzano e sono cresciute con ACG.

## **MODULARE E SCALABILE**

Cresce insieme all'azienda, che può attivare solo i moduli che le servono, con la certezza che i nuovi si integreranno naturalmente nelle procedure già operative.

## 4 parole chiave per ACG Enterprise

---

### Solidità



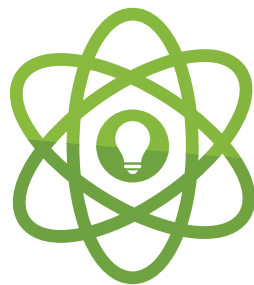
ACG Enterprise è un ERP che copre tutti i processi aziendali ed è costituito da funzionalità cresciute e consolidate in anni di utilizzo da migliaia di Aziende cliente di ogni settore.

I nostri numerosi Software Partner hanno inoltre sviluppato, nel corso del tempo, verticalizzazioni e add-on su ACG, sfruttandone le componenti architettoniche e procedurali, arricchendo il software di componenti aggiuntive in grado di rispondere a qualsiasi tipo di necessità aziendale.

## 4 parole chiave per ACG Enterprise

---

### Innovazione



Il connubio con la piattaforma POLYEDRO conferisce ad ACG Enterprise un'interfaccia utente innovativa, funzionale ed usabile.

Inoltre, POLYEDRO arricchisce i contenuti di ACG con servizi di collaborazione tra utenti, distribuzione delle informazioni e produttività individuale.

ACG Enterprise mette a disposizione degli utenti funzionalità di Business Intelligence basate sul prodotto IBM® Cognos® Business Intelligence Server.



## 4 parole chiave per ACG Enterprise

---

### Integrazione



La copertura funzionale di ACG, storicamente ampia, si arricchisce di nuove soluzioni TeamSystem, perfettamente integrate grazie alla tecnologia di POLYEDRO.

ACG si integra con i prodotti CRM, Documentale e con le Applicazioni Mobile Apps per fornire un orizzonte applicativo in grado di soddisfare qualsiasi esigenza di business.

## 4 parole chiave per ACG Enterprise

---

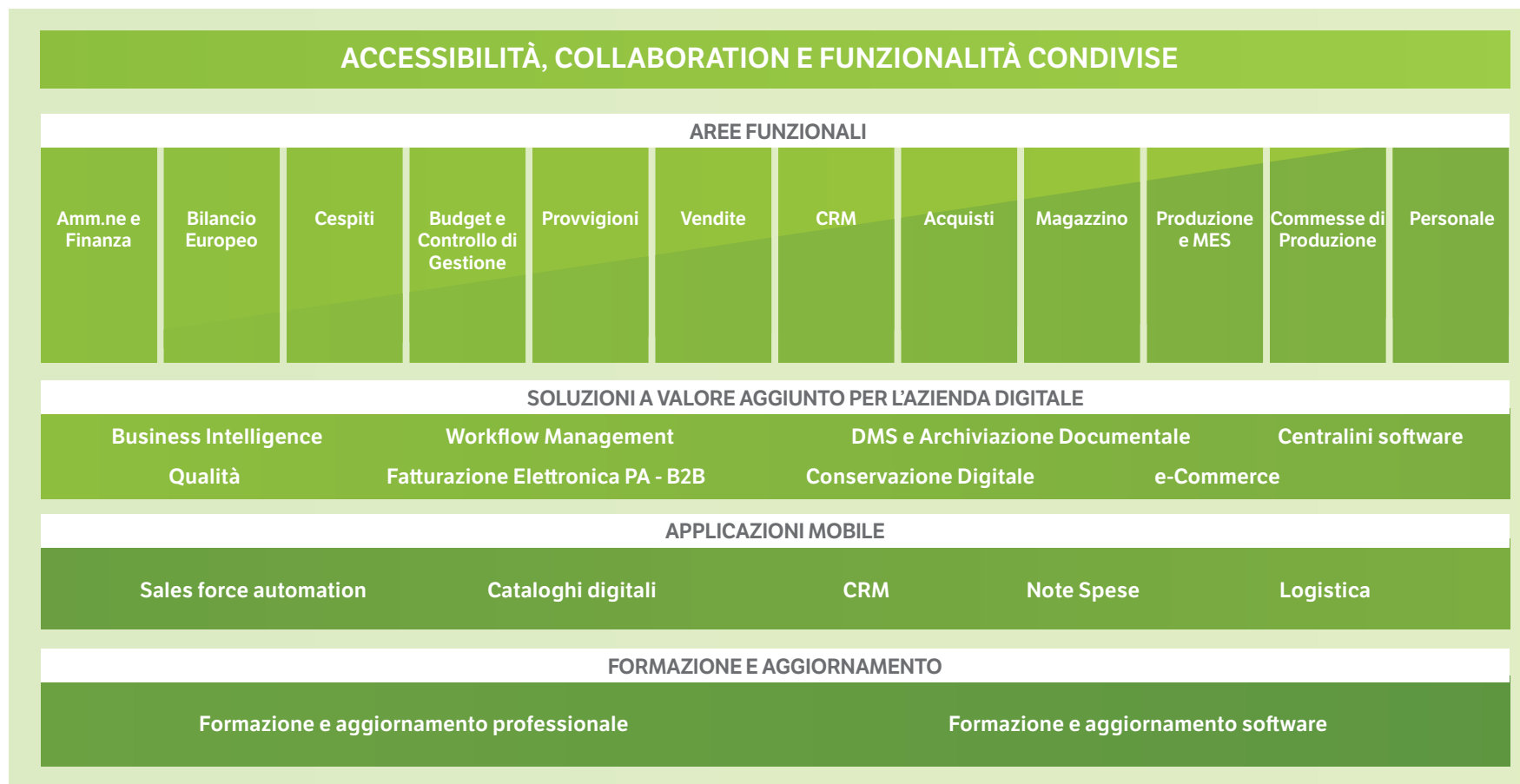
### Continuità



Se da un lato ACG Enterprise sposa la tecnologia di ultima generazione fornita da POLYEDRO, dall'altro pone molta attenzione alla salvaguardia degli investimenti.

Grazie ad un'architettura molto curata, le personalizzazioni e verticalizzazioni sviluppate in anni di attività su ACG possono essere rese disponibili come applicazioni web, fruibili tramite POLYEDRO, senza alcun costo di riscrittura del codice RPG.

# ACG Enterprise



# Accessibilità, collaboration e funzionalità condivise di ACG Enterprise

---

## RUBRICA E CONTATTI

- Rubriche e contatti condivisi al servizio dell'utente.
- Gestione delle liste di distribuzione.

## AGENDE

- Gestione dell'Agenda dell'utente e integrazione con agende esterne.

## NOTE E MEMO

- Annotazioni, to do list e promemoria per non dimenticare impegni e scadenze.

## MESSAGGISTICA INTERNA

- Sistema di messaggistica interna al riparo da virus, spam e phishing per comunicare in modo sicuro tra utenti del Portale.
- Possibilità di collegare indirizzi Email e inviare SMS a numeri di telefonia mobile attraverso le liste di distribuzione e il sistema di messaggistica automatica (alert).

## BACHECA AZIENDALE

- News, File e Forum: 3 diverse tipologie di aree per condividere informazioni e documenti.
- Strutture standard per creare in modo semplice e rapido aree di condivisione (News e File).

- Totale libertà nel personalizzare o creare proprie strutture.
- Servizio automatico di alert tramite Email, sms e messaggistica interna per sapere sempre se ci sono nuovi documenti di interesse.

## STRUMENTI CONDIVISIONE DOCUMENTI

- Condivisione tra gli utenti dei documenti prodotti dal gestionale e inviati al Portale.

## WEB DISK

- Spazio disco riservato all'utente per l'archiviazione e la condivisione di informazioni.
-

---

## PERSONALIZZAZIONE MENU'

- L'utente può scegliere tra varie tipologie di menù per un più efficace accesso alle funzionalità.
- Possibilità di salvare in un bookmark le azioni di menù più utilizzate.
- Strumenti di ricerca rapida tra le azioni disponibili nel menù.

## INTERROGAZIONE DATI E NAVIGAZIONE

- Liste personalizzate e salvate dall'utente.
- Navigazione tra informazioni di dettaglio e liste collegate.
- Ridefinizione del flusso operativo tramite macro nella navigazione dei pannelli gestionali.

## ACCESSO CON I PRINCIPALI BROWSER

- Sessioni di lavoro multiple.
- Strumenti di navigazione tra le sessioni di lavoro.



Con ACG Enterprise, la garanzia di essere **sempre aggiornata con la normativa fiscale e civile** e la disponibilità di strumenti per gestire gli International Accounting Standards (IAS) è assicurata ad ogni Azienda.

### CONTABILITÀ GENERALE

Ottempera a tutti gli adempimenti civilistico-fiscali, in termini di documenti e stampe e genera tutti gli archivi elettronici da e per la Banca (sia per i Fornitori che per i Clienti). Il Bilancio CEE e la Nota Integrativa vengono affrontati e redatti grazie ad essa.

### TESORERIA

Affronta la gestione dei rapporti con le banche secondo diversi tipi di linee di credito e permette l'utilizzo di castelletti, finanziamenti e mutui (anche in divisa); fornisce inoltre, strumenti di analisi previsionali e consuntivi (Consuntivo Finanziario, Cash Flow, Budget) per avere un pieno controllo dei flussi finanziari nel breve, medio e lungo termine.

### GESTIONE CREDITI

Consente il recupero del credito tramite politiche definite per tipologia di cliente o per singolo cliente, attraverso l'utilizzo della Pratica. Essa racchiude tutte le attività svolte dall'Azienda al fine di rientrare del credito scaduto (telefonata, mail, stampa, postel o semplice visita).

Ad ogni Collector, tramite politiche flessibili, vengono assegnati i Clienti con pratiche aperte. L'agenda del Collector è lo strumento che fornisce all'Azienda le attività da svolgere nella sequenza definita. Vi è altresì la possibilità di effettuare analisi suddivise per Agente e generare fascicoli relativi a più pratiche dello stesso cliente.

### RITENUTA D'ACCONTO

Permette alle Aziende di espletare gli adempimenti fiscali previsti dalla legge per i sostituti d'imposta che corrispondano compensi soggetti a ritenuta da lavoro autonomo e da intermediazione (Versamenti ritenuta, Certificazioni annuali, Modello 770).

## Principali moduli e funzionalità

- Contabilità generale ed IVA
- Gestione IAS
- Rendiconto Finanziario
- Bilancio CEE e Nota Integrativa
- Bilancio di esercizio: più schemi di bilancio (PCN e IAS)
- Nota integrativa per schema PCN e IAS
- Prospetto di riconciliazione del Patrimonio netto e Utile netto
- Clienti/Fornitori: generazione ed acquisizione telematica dei flussi bancari
- Tesoreria: preventivi di cassa con analisi comparative tra Budget e Consuntivo
- Crediti: Workflow operativo delle attività da svolgere generalizzate o per singolo cliente

### ● Aspetti distintivi

- Multiazienda, multidivisione, multidivisa e multilingua
- IVA per attività e IVA di gruppo
- Doppia divisa di conto
- International Accounting Standards (IAS)
- Tesoreria di gruppo e tesoreria centralizzata, sia in modalità cash pooling che in house banking
- Cash Flow alimentato da tutte le fonti aziendali
- Remote banking: generazione/acquisizione flussi, con generazione automatica movimenti contabili



L'Azienda può **gestire in maniera completa tutte le fasi di predisposizione del Bilancio Europeo** e di tutti gli atti ed i documenti ad esso correlati.

Facile sarà anche l'attività infra annuale, sia di rendicontazione che prospettica:

- Gestione rettifiche extracontabili
- Simulazioni contabili e fiscali
- Calcolo imposte anticipate e differite
- Analisi di bilancio (riclassificazioni, indici, rendiconto finanziario, break-even point)
- Predisposizione deposito bilanci elettronici (tutte le operazioni collegate al deposito dei bilanci in formato elettronico e telematico)
- Valutazioni d'Azienda
- Autovalutazione capacità di credito Basilea 2

Bilancio Europeo risponde alle esigenze di tutte le aziende obbligate per legge al deposito del Bilancio CEE presso il Registro Imprese.

Bilancio Europeo è strutturato in 3 moduli:

- **Bilancio Base** necessario per la produzione dei bilanci di tutte quelle imprese che non siano cooperative.
- **Bilancio Consolidato**: attinge ai bilanci predisposti con il modulo base, e mediante due fasi in cui si svolgono due gruppi di operazioni distinte si ottiene, la predisposizione del bilancio aggregato, l'eliminazione delle voci relative ad operazioni infragruppo, la produzione del bilancio consolidato (comprensivo di nota integrativa e documenti societari annessi) ottenuto mediante i metodi integrale e proporzionale.
- **Bilancio delle Cooperative**: produce il bilancio e documenti attinenti le imprese cooperative applicando la specifica normativa. Sono inoltre prodotti i report di analisi e le funzioni per il deposito dei bilanci in formato elettronico e telematico.



## Principali moduli e funzionalità

- Sintesi di Bilancio: consente di accedere immediatamente alle principali voci del piano dei conti in modalità “Inserimento dati guidato”
- Inserimento dei dati nelle tabelle di nota integrativa
- Simulazione Fiscale: visualizza un prospetto di calcolo che in tempo reale, raccogliendo i dati inseriti nel Piano dei Conti, evidenzia il risultato di esercizio con il calcolo dell'imposta IRES ed IRAP presunta
- Bozza Unico Società di Capitali e di Persone, DIT, IRAP e Parametri Studi di Settore
- Gestione dei documenti: documenti “singoli” documenti “multipli” documenti di “analisi” documenti “allegati”
- Banca Dati: nella banca dati (on-line) è riportato tutto il materiale interessante per il redattore e il lettore di un bilancio stilato secondo i criteri introdotti con il D.Lgs. del gennaio 1991
- Agenda indirizzi
- Analisi consente una serie di confronti nel tempo per la stessa azienda o nello spazio per aziende diverse mediante una serie di report quali: indici, rendiconto finanziario, cash flow, posizione finanziaria netta, determinazione del break-even-point, variazione del C.C.N., riclassificazioni di bilancio
- Deposito Bilanci Elettronici tools per l'utente: conversione automatica dei documenti da firmare in formato PDF/A, creazione della pratica XBRL, richiamo automatico del software di firma e verifica installati dall'utente, l'invio e la ricezione dei documenti in firma

### ● Aspetti distintivi

- Spedizione telematica della pratica alla Camera di Commercio tramite il servizio Telemaco
- Gestione documentale inclusa
- Integrazione con gli strumenti di Office
- Strumento di supporto nell'audit interno ed elaborazione “BANKABILITY RATE” aziendale



ACG Enterprise **facilita e velocizza la gestione e il controllo degli ammortamenti, nel rispetto delle normative previste** dal Codice Civile e dal Testo Unico delle Imposte sui Redditi.

L'Azienda è comunque in grado di determinare i costi reali dei cespiti, calcolati sul valore gestionale degli stessi.

I cespiti possono essere definiti come singoli oppure globali, cioè per aggregazioni che facilitano interrogazioni, totalizzazioni, condivisione di dati contabili e elaborazioni di massa.

L'Anagrafico permette, inoltre, di **catalogare i beni aziendali** non solo **in ottica fiscale ma anche in ottica gestionale** tramite criteri di classificazione liberi, tracciando il **settore o il reparto aziendale** che li utilizza.

E' possibile scegliere di gestire uno o più tipi ammortamento: a quello civilistico si possono affiancare un tipo ammortamento da utilizzare a fini fiscali, nonché tutti i tipi ammortamento gestionali che potrebbe essere necessario determinare per scopi interni all'Azienda.

Per ciascun tipo di ammortamento attivato dall'azienda, può essere calcolata e storicizzata una distinta quota, utilizzando il metodo più opportuno. Tra i metodi disponibili c'è l'ammortamento secondo la legge fiscale per il quale sono fornite, precaricati, le regole e i relativi coefficienti suddivisi per tipo di attività, come previsti dal TUIR.

Altri metodi sono: Quote costanti, Quote crescenti, Quote decrescenti, Piano di ammortamento; quest'ultimo consente di definire in maniera del tutto libera e svincolata da normativa, i coefficienti e le regole per la determinazione della base di calcolo dell'ammortamento.

L'ammortamento calcolato è relativo ad un esercizio contabile e ad un'azienda. Per ciascun tipo di ammortamento gestito (civilistico, fiscale, casa madre, assicurativo, etc.) può essere fatta una scomposizione dell'esercizio in diversi periodi, con conseguente determinazione aggiuntiva delle quote di ammortamento periodiche ed eventuale scrittura in contabilità.

## Principali moduli e funzionalità

- Codifica dell'insieme dei beni: materiali, immateriali, gratuitamente devolvibili e promiscui e definizione delle caratteristiche gestionali
- Definizione dei piani di ammortamento, anche pluriennali, per ammortamenti: fiscali, ordinari, accelerati, ritardati (con o senza quota persa), nulli o svincolati da normative
- Calcolo delle quote di ammortamento per ciascun tipo ammortamento attivato dall'azienda per uno o più esercizi
- Determinazione dei parametri di ammortamento per ciascuna tipologia ammortamento attivata, secondo esigenze di tipo civilistico, fiscale, gestionale
- Immissione diretta dei movimenti a valore sui cespiti

### ● Aspetti distintivi

- Attivazione di tutti i tipi ammortamento necessari per una completa gestione aziendale
- Possibilità di definire i coefficienti di ammortamento e le regole per la determinazione della base di calcolo, in modo svincolato dalla normativa
- Immissione, per ciascun tipo ammortamento, del calendario (insieme di esercizi contabili per i quali gestire gli ammortamenti). Ciascun esercizio potrà essere composto dal numero desiderato di periodi di lunghezza variabile



ACG Enterprise fornisce all'Azienda gli strumenti opportuni per raccogliere, elaborare, sintetizzare e confrontare le informazioni vitali per un moderno controllo dell'andamento aziendale.

La **Contabilità Analitica** si propone come uno strumento di controllo basato sul concetto di “**activity based costing**” in grado di: registrare le attività svolte nei singoli centri, determinarne i costi e/o ricavi e ripartirli su centri o commesse utenti (o destinatari) nella misura in cui ne hanno usufruito.

L'utilizzo integrato della **Contabilità Analitica** e del **Controllo Aziendale** fornisce, inoltre, potenti meccanismi di riclassificazione, calcolo dei margini e degli indici, budgeting, valutazioni comparate, reporting grafico.

Nel Controllo Aziendale è disponibile il **Bilancio Consolidato**, con tutte le funzionalità per definire la struttura di gruppo, il metodo di consolidamento e le regole per la redazione del bilancio consolidato e la nota integrativa.

## Principali moduli e funzionalità

- Centri di costo, Commesse, Voci e Codici gestionali
- Voci di natura Patrimoniale ed Economica
- Definizione e storicizzazione dei piani di ripartizione
- Bilancio Riclassificato - Bilancio Consolidato.
- Bilancio previsionale
- Bilancio riclassificato con entità di Co.An
- Analisi valori di bilancio - Calcolo Indici
- Flussi Finanziari: rendiconto consuntivo e previsionale
- Budget delle vendite, acquisti, lavorazioni esterne
- Budget delle quantità da produrre, della manodopera diretta, altri costi diretti di prodotto
- Budget dei costi commerciali, degli altri costi e ricavi
- Budget Finanziario
- Budget di Analitica
- Distinta Base Previsionale
- Analisi valori di budget e integrati

### ● Aspetti distintivi

- Rendiconti finanziari previsionali e consuntivi. Consolidamento di bilancio conforme a normativa CEE
- Co.An: completa integrazione con tutti gli altri moduli ACG (Acquisti, Vendite, Magazzino, Tesoreria, Co.Ge., Cespiti, Budget, Paghe) a partire dai quali possono nascere le informazioni gestionali
- Contabilità per centri e commesse, a quantità e valore, in ottica multiaziendale
- Budget aziendale, per obiettivi, per natura e destinazione, di commessa, a finire, degli acquisti (con controllo erosione della disponibilità)
- Analisi aziendali sotto il profilo economico, patrimoniale e finanziario, sia a consuntivo che previsionale, realizzate tramite riclassifiche di bilancio di tipo civilistico e/o gestionale



ACG Enterprise **risolve le problematiche legate ai rapporti tra l'Azienda e gli Agenti.**

Si possono modificare ed Integrare i dati di partenza delle provvigioni con anticipi, rimborsi, quote fisse e premi.

In base al tipo ed alla periodicità della liquidazione, è possibile:

- Calcolare le quote di provvigioni da maturare, maturate e da liquidare, operando sul fatturato o sul pagato o sul saldo o a scadenza, definibile per singolo Agente e singolo documento
- Generare in modo automatico gli anticipi ad assorbimento e non calcolare gli importi relativi agli Indici Fiscali (ENASARCO, accantonamenti FIRR, Indennità di Clientela, Indennità Meritocratica)
- Provvedere, se richiesto, alle registrazioni contabili (in Contabilità Aziendale) o extracontabili (in Contabilità Analitica) delle anticipazioni di costi futuri a medio termine (provvigioni da maturare) ed a breve termine (provvigioni maturate)
- Produrre il fac-simile della fattura dell'Agente anche come documento extracontabile nell' area di ritenuta
- Produrre le stampe, anche in formato digitale, per l'evidenza ed il controllo delle provvigioni nei vari stadi (non maturate, maturate, da liquidare, liquidate)
- Consentire la registrazione contabile della fattura dell'Agente e l'integrazione della relativa ritenuta precedentemente registrata come documento extracontabile

## Principali moduli e funzionalità

- 
- Gestione documenti
  - Calcolo provvigioni
  - Contabilizzazione documenti
  - Contabilizzazione costi provvigionali
  - Calcolo degli indici fiscali:
    - Enasarco
    - Firr
    - Indennità meritocratica
    - Indennità di clientela
  - Liquidazione
  - Fac simile Fattura
  - Storizzazione
  - Stampe
- 

### ● Aspetti distintivi

- Possibilità di annullare il risultato di un'elaborazione, per esempio la liquidazione provvigioni di un mese, riportando i dati alla situazione precedente, permettendo così di ripetere l'operazione stessa dopo aver integrato i dati mancanti, per esempio la contabilizzazione di fatture di vendita di alcuni agenti non considerati in precedenza
- Integrazione con l'area della Ritenuta d'Acconto

Per la semplice e ampia **possibilità di parametrizzazione dei moduli**, ACG Enterprise è l'ideale **sia per le imprese commerciali, sia per quelle industriali**.

Le funzioni dell'area vendite sono integrate con tutte le altre aree, consentono una **personalizzazione delle funzioni e delle modalità di navigazione** tale da ottenere un accesso flessibile e controllato a tutte le potenzialità delle applicazioni, abilitando ciascun utente solo all'esecuzione di determinate funzioni ed escludendo funzioni o attività non di sua competenza.

Con ACG Enterprise si può:



- gestire l'evasione degli ordini, il relativo avanzamento e la loro trasformazione in documenti di vendita, gestendo anche le liste di prelievo della merce da magazzino (picking list) e quelle di preparazione dei colli (packing list)
- dedicarsi con maggiore efficienza alle attività quotidiane di gestione dei documenti
- aumentare il controllo nella gestione dell'intero ciclo dell'ordine
- migliorare la comunicazione all'interno della struttura aziendale
- ottenere accurate informazioni, tramite l'analisi dei dati storici, su cui basare le scelte future

Sono disponibili **funzionalità potenziate per le attività legate al ciclo attivo e passivo** (richieste di preventivo e richieste di offerta, merce in conto visione attivo e passivo, ordini aperti).

**Gestione parametrica e personalizzata degli sconti e delle provvigioni** tramite l'utilizzo delle politiche di sconto e provvigionali.



## Principali moduli e funzionalità

- Gestione listini, sconti, campagne, omaggi
- Conto visione attivo
- Gestione documenti : richiesta di offerta cliente, preventivo, ordine, conferma, evasione, bollettazione e fatturazione
- Packing list
- Gestione degli agenti completa di tutte le implicazioni normative
- CONAI

### ● Aspetti distintivi

- Generazione automatica dei documenti (formalizzazione automatica del preventivo in ordine, bolla da ordine, fattura da bolla)
- Controllo fido dinamico, controllo disponibilità su uno o più magazzini
- Evasione: modifiche/aggiunte di righe di articoli, spese, imballi, omaggi; picking list, packing
- Aspetti contabili e fiscali del contributo CONAI
- Bollettazione e Fatturazione: stampa bolle, fatture, fatture accompagnatorie, Fattura di Acconto, Fattura Proforma, scontrini, ricevute fiscali, note di accredito
- Listini per tipologia di cliente
- Statistiche commerciali
- Gestione provvigionale degli agenti su: fatturato-incassato
- Raccolta ordini clienti o tentata vendita da iPad o tablet Android integrata e sincronizzata
- Fatturazione Elettronica verso la Pubblica Amministrazione: gestione delle Anagrafiche e delle transcodifiche PA; creazione del file XML da trasmettere alla PA
- Integrazione completa con il magazzino per avere tracciabilità dei prodotti



L'unico CRM integrato con ACG Enterprise: dalle attività su un semplice nominativo alla gestione di un complesso rapporto commerciale, tutte le azioni pianificate o effettuate su un contatto sono sempre sotto controllo.

Con ACG Enterprise **aumenta la capacità di controllo dei clienti e di gestione delle relazioni**, una delle leve più importanti del vantaggio competitivo.

## MARKETING

Metti in campo le più efficaci strategie di acquisizione e fidelizzazione dei Clienti, lancia azioni di Direct Marketing e campagne multicanale, cattura le lead direttamente all'interno del CRM.

## ANALISI

Valuta in tempo reale le performance commerciali e di servizio. Tutti i report sono personalizzabili e di facile lettura.

## FORZA VENDITA

Gestisci in modo nuovo i Clienti acquisiti e potenziali e tieni sotto controllo le trattative più "calde" e redditizie, per sviluppare strategie sempre più efficaci.

## GESTIONE SERVIZI

Gestisci i contratti per l'erogazione di servizi: chiamate di intervento, parco macchine, scarico magazzino, tutto in un sistema completo di Ticketing e Help Desk.

## Principali moduli e funzionalità

---

- Pre-Vendita
  - Post-Vendita
  - Direct Mail Marketing
  - Business Process Management
  - Mobile CRM
  - Call center
  - Social network
- 

### ● Aspetti distintivi

- Completamente integrato al sistema ERP aziendale
- Gestione e controllo di tutte le attività che ruotano attorno al cliente
- Possibilità di usare device eterogenei
- Gestione offline delle informazioni commerciali
- Numerose verticalizzazioni che coprono le esigenze di mercati specifici

Con ACG Enterprise **puoi gestire le problematiche degli ordini** per forniture di beni e/o servizi, migliorandone l'efficienza, **anche verso i singoli reparti** che intendono avanzare richieste di materiali e/o prestazioni.

**La gestione dei fornitori esteri è semplificata**, grazie all' emissione degli ordini in lingua e divisa estera e alla possibilità di effettuare la richiesta dei materiali scegliendo di indicare anche solo il codice riportato nel catalogo del fornitore. È anche possibile il ricevimento della merce dalla bolla, imputando in fase di registrazione anche solo il codice dell'articolo del fornitore.

La registrazione delle fatture di acquisto è semplificata: ACG Enterprise **trasforma il documento di arrivo merce in una o più fatture di acquisto**, che automaticamente vengono registrate in contabilità con la generazione dei relativi scadenziari e delle partite aperte.

In sintesi, si hanno a disposizione gli elementi necessari per seguire tutto il ciclo di gestione degli ordini: dalla formulazione dei contratti alla scelta del fornitore migliore, dalla gestione del portafoglio, al carico a magazzino delle merci consegnate, all' accettazione dei servizi, alla contabilizzazione delle fatture fornitori, alla creazione di dati storici su cui basare le scelte future

#### **Integrazione con:**

Tesoreria, Contabilità Analitica, Controllo Aziendale, Contabilità Aziendale, Magazzino Lavorazioni Interne e Pianificazione, Lavorazioni presso Terzi.



## Principali moduli e funzionalità

- Integrazione con il Magazzino per il carico da fornitore
- Gestione della richiesta di offerta al fornitore con trasformazione in ordine
- Valutazione dei fornitori
- Richieste d'acquisto, approvazione e generazione dell'ordine
- Accettazione dei servizi da fornitore
- Conto visione passivo e CONAI
- Gestione ordini aperti e contratti
- Gestione dei costi e immissione fattura
- Controllo budget in immissione RDA

### ● Aspetti distintivi

- Ciclo di acquisto: richiesta di acquisto, richiesta di offerta, selezione del miglior fornitore e formalizzazione dell'ordine di acquisto, ricevimento merce e controllo fatture
- Richiesta d'acquisto: gestibile autonomamente da qualsiasi utente autorizzato, visibile direttamente dall'ufficio acquisti
- Richiesta di offerta: analisi qualitativa dei fornitori (prezzi, qualità, scarti, puntualità..), richiesta a uno o più fornitori, ricevimento offerte
- Selezione del miglior fornitore: in base alle offerte ricevute, eventuale ripartizione in quote parziali tra più fornitori, e formalizzazione dell'ordine di acquisto
- Piano consegne: ordini effettivi, pianificati, previsti
- Ricevimento merce: schedulazione ricevimenti, BEM in ingresso, a magazzino o in collaudo
- Aspetti contabili e fiscali del contributo CONAI



ACG Enterprise permette la **gestione dei flussi contabili** relativi ai materiali in entrata e in uscita sia da un punto di vista gestionale che fiscale, **in integrazione con tutte le altre aree funzionali del prodotto**.

Alle aziende di distribuzione e manifatturiere, offre una soluzione per la gestione dei materiali: sia in termini di controllo delle scorte, che di controllo dei riordini.

La corretta trattazione delle scorte, la verifica della giacenza e della disponibilità in relazione al punto di riordino ed alla scorta di sicurezza, l'inventario e le valorizzazioni fiscali, sono le principali funzioni previste dal prodotto, che possono essere suddivise schematicamente in:

- Movimentazione
- Gestione lotti
- Analisi ed Inventari
- Valorizzazione

La funzione di **Analisi ed Inventari** fornisce per ciascun articolo in magazzino, tutte le informazioni necessarie ad una corretta gestione delle scorte, quali: scorta di sicurezza, punto di riordino e classe ABC di appartenenza, fornendo liste di dettaglio e liste inventariali. In base alla normativa fiscale vigente, la valorizzazione delle rimanenze fiscali viene eseguita con uno a scelta fra:

- metodo a strati (L.I.F.O. o F.I.F.O.)
- costo medio dell'anno
- costo imputato dall'utente
- costo medio dell'ultimo mese
- costo continuo (L.I.F.O. o F.I.F.O.)

ACG Enterprise mostra inoltre, in tempo reale, una valorizzazione dei saldi di magazzino effettuata in base ad un valore desiderato, in base al valore unitario scelto dall'utente fra quelli elencati sopra.

## Principali moduli e funzionalità

- Gestione scorte
- Lotti, matricole e scadenze
- Analisi ABC
- CONAI
- Criteri di valutazione delle giacenze (costo medio, ultimo, LIFO, FIFO)
- Analisi consumi-costi di periodo e calcolo parametri di riordino
- Analisi di disponibilità
- Inventario fisico
- Chiusura periodica

### ● Aspetti distintivi

- Gestione di oltre 600 magazzini e milioni di depositi
- Gestioni e tracciabilità dei lotti dalla materia prima al prodotto venduto e viceversa
- Gestione doppia quantità nei movimenti
- Indice di modifica articolo
- Inventari fisici a rotazione e rettifiche automatiche
- Indice di rotazione delle scorte
- Gestione del magazzino per tutta la copertura della gestione fiscale, valorizzazione LIFO e FIFO a scatti o continuo, anche per periodi determinati e per categorie omogenee
- Esistenze a magazzino per commesse di produzione
- Analisi disponibilità «Assembly-to-order»
- Aspetti contabili e fiscali del contributo CONAI
- Configurazione dei criteri d'imballo o confezionamento
- Gestione dati storico-fiscali



ACG Enterprise gestisce il ciclo integrato di **Pianificazione e Programmazione della Produzione**, partendo dal Demand Planning, passando per l'analisi MPS e il calcolo MRP per finire con un CRP a capacità finita ed infinita. Tutti questi processi permettono l'ottimizzazione dello stoccaggio e del flusso dei materiali in Azienda (tracciabilità, disponibilità dinamiche e a scalare sui componenti, etc.)

Grazie allo strumento di **Demand Planning**, le funzioni di Marketing possono ottenere le previsioni in base ad un apposito modello (Previsione della Domanda) e possono contestualizzare tali previsioni inserendo l'effetto di fenomeni conosciuti aziendali o stimati da analisi di mercato e ritenuti di rilievo, secondo il profilo temporale e spaziale dell'Azienda, consentendo quindi un'ottimale Pianificazione.

Il ciclo attivo e passivo sono arricchiti con specifiche **funzionalità di Marketing**. Il Marketing d'acquisto parte dall'analisi dei fabbisogni di approvvigionamento (Pianificazione Demand Planning) per conoscere le esigenze dell'Azienda sulle materie prime. Il Marketing delle vendite, partendo da un'analisi dei listini e dei Clienti (Price Model), consente di definire dei nuovi listini più aderenti agli obiettivi aziendali.



ACG Enterprise assicura tutte le funzionalità per gestire un piano di produzione interna ed esterna e tutta la movimentazione necessaria tra i magazzini dell'Azienda e i depositi dei terzisti.

È possibile inoltre:

- Gestire, per la produzione esterna, gli ordini di assemblaggio e di lavorazione tramite la gestione di cataloghi in grado di valorizzare in maniera automatica il valore dell'ordine
- Seguire l'intero ciclo di vita degli ordini di produzione, dal momento dell'apertura a quello di chiusura, con una visione sempre chiara e tempestivamente aggiornata sullo stato di avanzamento e di controllo economico dei costi
- Immettere e aggiornare distinte di composizione
- Eseguire il controllo dei possibili cicli produttivi, definiti nei termini di operazioni standard e alternative (eseguibili dalla stessa azienda o presso terzi)
- Calcolare costi standard del prodotto sulla base delle predette informazioni

## **MANUFACTURING EXECUTION SYSTEM (MES)**

MES permette alle aziende manifatturiere di avere una puntuale movimentazione, in termini di pezzi prodotti e tempo impiegato per la produzione. L'esecuzione dell'attività svolta è rilevata direttamente e in tempo reale dagli operatori della fabbrica.

## Principali moduli e funzionalità

---

- Distinta Base e Cicli di lavorazione
  - Gestione alternative/versioni (indice di modifica)/proprietari
  - Distinta inversa
  - Calcolo costi per proprietario alternativa e ciclo
  - Rilascio modifiche con approvazione
  - Lavorazioni presso terzi con ordini di assemblaggio e lavorazioni speciali
  - Pianificazione dei prodotti da commercializzare
  - Elaborazione del piano principale di produzione a capacità infinita
  - Ordini di produzione e gestione di impegni e operazioni
  - Avanzamento operazioni
  - Gestione dei costi ed analisi e confronto di ordini pianificati e consuntivati
-

## ● Aspetti distintivi

- Demand Planning: previsione della domanda dei prodotti (anche di nuova commercializzazione) basata su dati storici, strategie di marketing, dati di istituti di ricerca
- Piano Principale di Produzione (MPS): Pianificazione dei prodotti da commercializzare. Analisi per famiglia e per periodo dei fabbisogni lordi derivanti dal demand planning, dei fabbisogni primari e delle giacenze programmate. Simulazioni interattive per l'ottimizzazione. Definizioni dei fabbisogni lordi
- Material Requirements Planning (MRP): Elaborazione del piano principale di produzione a capacità infinita. Definizione dei materiali richiesti, dei tempi di riapprovvigionamento e dei cicli di produzione.
- Capacity Requirements Planning (CRP): Elaborazione dei risultati MRP. Verifica dell'effettiva capacità dei centri, con segnalazione di sovraccarichi e sottoutilizzazioni. Schedulazione delle lavorazioni
- Modifica da ordine terzista a ordine interno e viceversa, ordini aperti di conto lavoro, esplosione del ciclo per terzista, gestione indice di modifica, movimentazioni magazzino-deposito e tra terzisti, documenti di trasporto terzista, RdA/RdO per conto lavoro



ACG Enterprise con la gestione delle commesse di produzione offre la soluzione alle problematiche di progettazione e costruzione di impianti e/o macchinari, su specifiche cliente, per attività di produzione, confezionamento, movimentazione, automazione, macchinari settore tessile, stampa e simili.

Consente la progettazione e costruzione di **attrezzature e prototipi**. E' una soluzione ideale anche per piccole realtà aziendali non strutturate, con semplicità operativa e velocità di avviamento (nessun obbligo di compilazione dell'anagrafico articoli, eliminazione di inutili transazioni di magazzino).

## Principali moduli e funzionalità

- Gestione e consuntivazione della commessa, sblocco ricalcolo per la commessa
- Distinta su commessa: ricerca, rilascio e blocco della distinta, gestione pianificazione commessa
- Acquisti su commessa: richieste di offerta a fornitore
- Creazione ordine fornitore da richiesta di offerta
- Rilevazione ore su commessa: costi per reparto, costi per dipendente, rilevazione ore e calcolo costi
- Movimentazione su commessa: impegni su magazzino per commessa, prelievi per commessa, movimenti commessa

### ● Aspetti distintivi

- Strumento operativo e decisionale per la gestione delle commesse di progettazione e produzione
- Controllo dei costi. Iniziando da una analisi sintetica per responsabilità consente di accedere fino al massimo dettaglio: ore per persona giorno, materiali per fatture d'acquisto, etc
- Controllo dell'avanzamento di commessa mediante la distinta ed individuare la tracciabilità dei componenti della commessa
- Accesso allo storico degli acquisti per disegno, costruttore, fornitore, commessa, etc
- Riduzione del lavoro operativo per approvvigionamento materiali utilizzando le distinte come "canovaccio base" per l'emissione degli ordini d'acquisto, di produzione e prelievo da magazzino
- Autonomia nelle operazioni di generazione documenti di trasporto quali : picking, allestimento, packing e DDT



Personale offre un sistema completo e modulare per gestire direttamente il proprio organico, ottemperando alla normativa fiscale e contrattuale e mettendo a disposizione un data-base del personale per effettuare analisi delle retribuzioni e statistiche.

Il prodotto consente la gestione dei contratti di lavoro sia nei confronti dei dipendenti che di enti esterni coinvolti; sono gestibili i contratti di lavoro di Aziende private e pubbliche per tutte le categorie del personale dipendente (Dirigenti, Quadri, Impiegati, Intermedi, Operai, Apprendisti, etc.) piuttosto che collaboratori esterni.

Si possono gestire contemporaneamente più Aziende e più contratti di lavoro, sia dal punto di vista fiscale, legale e operativo che da quello gestionale.

L'applicazione permette elaborazioni separate per gruppi di dipendenti o di Aziende, gestendo così anche le scadenze diversificate, particolarmente importanti per associazioni di categoria e centri servizi.

Il prodotto si basa su tabelle esterne per il calcolo e la stampa che rendono semplice la personalizzazione e l'adeguamento in caso di modifiche contrattuali e di legge: l'utente, utilizzando le **formule di calcolo** e di **stampa mobile**, può impostare nuovi calcoli, creare stampe e personalizzare qualsiasi tipo di prospetto, compresi i cedolini.

L'Amministrazione del Personale si completa con la **Rilevazione Presenze** integrandosi altresì con le funzioni di **Contabilità Generale**, di **Contabilità Analitica** e di **Gestione 770**.

## Principali moduli e funzionalità

- Gestione Anagrafica del Personale
- Elaborazioni mensili Cedolini e Riepiloghi
- Gestione Malattia, Maternità, Infortuni, CIG, TFR
- Generazione automatica di archivi, a tracciato definibile dall'utente, per passaggio dati ad altre applicazioni e per la realizzazione di supporti da inviare all'esterno
- Gestione e preparazione dati per invio denuncia EMENS INPS e DM/10 telematico, gestione e preparazione dati per invio denuncia INPDAP
- Modello CUD, modello 770, denuncia salari INAIL, ricezione dai CAAF e gestione modelli 730/4
- I bonifici relativi ai compensi dei dipendenti sono ottenibili su carta o su supporto magnetico secondo gli standard ABI SETIF; è anche possibile l'interfaccia con i prodotti di Corporate Banking di INTESA
- Sono previste tutte le interfacce tematiche per i più comuni enti previdenziali e verso i fondi di previdenza complementare

## ● Aspetti distintivi

- Parametrizzazione
- Completamente integrato
- Rispondenza completa alla normativa fiscale e contributiva con aggiornamenti continui alle modifiche normative
- La facilità d'uso e la flessibilità delle tabelle consentono di far fronte alle richieste estemporanee di statistiche, senza modificare i programmi
- Riservatezza e sicurezza

## I dati parlano e danno risposte. A tutti, nel modo più semplice e chiaro.

ACG Enterprise **Business Intelligence** ha l'obiettivo di fornire all'azienda una visione dei propri dati aziendali sia in forma analitica che sintetica con possibilità di drill down. Le analisi fornite, multidimensionali e non, consentono di monitorare costantemente le attività di business e prendere le decisioni più consone agli interessi aziendali

Le analisi precaricate e realizzate con tecnologia Cognos, riguardano il Ciclo attivo (vendite, ordinato clienti), il Ciclo passivo (ordini di acquisto), la movimentazione di Magazzino e la movimentazione della Contabilità analitica per le dimensioni Voce di spesa, Centro di costo, Commessa.

Con IBM® Cognos® BI Author l'utente è in grado di:

- eseguire le analisi fornite
- salvare il risultato ottenuto nei formati standard di mercato: pdf, xls, csv, html
- accettare i report programmati
- personalizzare i report forniti
- creare e gestire cartelle personali dove salvare i propri report



## ● Aspetti distintivi

### **ANALISI MULTIDIMENSIONALI:**

- Movimenti di Analitica per centro e commessa
- Analisi multidimensionale per canale di vendita-cliente di fatturazione
- Analisi multidimensionale per linea prodotto codice parte-fornitore

### **ANALISI BIDIMENSIONALI:**

- Analisi dei mastri di analitica per voce/centro/commessa
- Analisi delle vendite per canale di vendita
- Analisi degli acquisti per classe merceologica

## Quando si sa cosa fare, si fanno le cose per bene. Senza errori, né ritardi.

Come ridurre i rischi di errore e far scorrere meglio le attività quotidiane? Con uno strumento che guida gli utenti passo dopo passo, così tutti gli operatori sanno esattamente cosa fare.

Le vecchie checklist cartacee spariscono, per fare spazio a uno strumento moderno e funzionale che **guida passo dopo passo tutti gli operatori ed elimina errori e ritardi.**

La gestione del workflow di POLYEDRO è unica: ingegnerizzata direttamente sulla piattaforma, supera i normali vincoli e permette di inserire in un unico flusso attività legate a procedure differenti. Con i flussi multiprocesso è possibile avviare con un unico comando lo stesso flusso per più soggetti, controllando lo stato di avanzamento di ogni singola istanza.

### ● Aspetti distintivi

- Disegnare stati del flusso
- Definire azioni di collegamento
- Notificare via EMAIL
- Verificare lo stato di avanzamento
- Gestire ritardi, scadenze, azioni automatiche e/o correttive

Esce la carta, entra il fascicolo virtuale.  
Contiene tutto ed è dappertutto.

La conservazione sostitutiva delle copie cartacee **riduce drasticamente i tempi e i costi di produzione** e rende la **gestione dei documenti facile e sicura**. La normativa fiscale e civilistica garantiscono la validità del documento informatico, che può essere presentato anche via e-mail.

Con la Gestione Documentale puoi eliminare la carta e archiviare documenti di qualsiasi formato in qualsiasi parte della procedura, in linea con le politiche sulla sicurezza.

## ● Aspetti distintivi

- Classificare le informazioni in “fascicoli virtuali” che contengono i vari documenti: offerte, progetti, email, fax
- Identificare ogni documento del fascicolo virtuale con alcuni attributi assegnati liberamente, per ricercare e classificare documenti di diverse tipologie
- Acquisire massivamente documenti cartacei
- Acquisire documenti da scanner e multifunzione
- Acquisire i documenti di posta elettronica (MS Outlook, Lotus Notes, ecc.)
- Gestire strumenti di collaborazione
- Integrare qualsiasi altra applicazione aziendale esterna al gestionale attraverso API, librerie e web services

## Spostare ovunque le attività commerciali, da subito.

SALES App offre l'opportunità di avere una **gestione commerciale per tablet completamente e nativamente integrata** con il proprio gestionale.

SALES App è un'applicazione semplice e intuitiva usabile anche **senza bisogno di connettività dati**. Dispone al proprio interno di **tutti i dati rilevanti su Clienti, cataloghi, listini e documenti** senza rischi di errore e disallineamenti (es. nel calcolo dei prezzi e degli sconti o nella disponibilità di articoli).

### ● Punti di forza

- Gestisce la produzione di preventivi e l'acquisizione di ordini, mantenendo il costante allineamento con i dati di ACG Enterprise
- Integrata con il gestionale, del quale replica dati e logiche di elaborazione di anagrafiche e schede Clienti, prodotti, listini, cataloghi fotografici, documenti (preventivi/ordini)
- Permette un utilizzo immediato e non richiede formazione grazie a user experience e interfacce intuitive
- Tempi di startup eccezionalmente rapidi, in quanto la configurazione avviene in backoffice e l'attivazione di un nuovo terminale è immediata
- Configurazione diretta dalla procedura gestionale: livelli di permission/utente sulla visibilità dei dati, modalità di presentazione dei cataloghi, personalizzazioni dei layout e delle modalità di acquisizione dei documenti (es. è possibile definire quali sono i campi visibili e da alimentare in fase di inserimento documento)
- È concepita per essere utilizzata offline, senza necessità di connessioni di Rete. L'attività di sincronizzazione è effettuata tramite connessioni di rete 3G o Wi-Fi

## Pochi passi, ed è subito app.

Dbook permette di creare **con pochi semplici gesti** e in completa autonomia una App per iPad in cui pubblicare **brochure multimediali, cataloghi prodotti, presentazioni aziendali, rassegne stampa**.

Dbook semplifica il modo di lavorare dell'utente finale, sfruttando le app per **eliminare la carta**, ricevere **informazioni in tempo reale** ed essere più agile in tutte le attività di **marketing, vendita e comunicazione**.

### ● Caratteristiche

- Libreria cataloghi / brochure
- Sfoglio pagine a doppio orientamento
- Zoom
- Navigazione attraverso miniature e indici
- Contenuti multimediali extra (video, gallerie di immagini)
- Link a pagine e siti web esterni (ad es. per approfondimenti su siti web o piattaforme e-commerce)
- Bookmark e sharing dei contenuti via mail
- Gestione news
- Notifiche push (relativi agli aggiornamenti dei contenuti)
- Sincronizzazione dei dati incrementale e utilizzo offline
- Skin grafico personalizzabile
- Gestione dei profili utente (gestione della visibilità a livello di gruppi di utenti o per singolo utente)

## Per lavorare e comunicare anche **on-the-go**.

Un'applicazione nata per **estendere i servizi del CRM a tutti gli utenti in mobilità** che non dispongono di una connessione ad Internet permanente.

Con un'interfaccia intuitiva e adatta all'uso sia sugli smartphone che sui tablet, l'App per il CRM è ideale per tutti gli utenti che passano gran parte del tempo fuori azienda e che potranno utilizzare il CRM senza bisogno di un computer.

È possibile **controllare e riconfigurare l'App direttamente dal CRM**, variando completamente gli elementi dell'interfaccia con cui si presenta all'utente. Ogni utente ha la sua versione, sia per i contenuti (anagrafiche aziende, permessi, ecc.) sia per la disposizione degli elementi nella finestra.

### ● Gestione

- Aziende
- Contatti
- Lead
- Attività
- Archivio
- Opportunità

**NOTE SPESE** è l'App per tener traccia, in mobilità, delle ore dedicate a clienti, progetti e attività, e delle spese sostenute.

**NOTE SPESE** conserva le ricevute e gli scontrini delle tue spese al sicuro nel cloud, in formato digitale.

## Gestire il magazzino stando fuori dal magazzino? Si può.

L'App per la logistica è un'estensione trasversale dell'ERP con interfacce semplificate per la **gestione integrata** della produzione in **mobilità**.

Con la sua modularità **offre soluzioni diversificate agli utenti di tutte le aree aziendali**, sia interne che esterne, che si occupano di:

- Supporto area vendite
- Automazione della produzione
- Gestione magazzino e logistica
- Merchandising

Il sistema di comunicazione utilizza un canale http per inviare dati e procedure su strumenti dotati di connessioni GPRS/UMTS, oppure interconnessi tramite canali ADSL (depositi remoti). **L'App per la logistica non utilizza componenti hardware dedicate** e può quindi lavorare su:

- Terminali industriali
- Palmari Wi-Fi, GPRS o UMTS
- Palmari tradizionali (Wi-Fi o cradled)
- Notebook

### ● Aspetti distintivi

- Supporto multaziendale
- Possibilità di informatizzare processi non gestiti a sistema con nuove soluzioni complementari
- Elevato livello di automazione
- Transazioni real-time e asincrone
- Possibilità di implementare moduli multilingua
- Auto-aggiornamento dei moduli applicativi

Dove il software può tanto,  
la cultura delle persone può tutto.

## Personale

Le conoscenze e le competenze delle persone sono **lo strumento migliore per crescere ed eccellere**. Se anche la tua azienda la pensa così, trova in TeamSystem una risposta completa e di altissimo profilo.

Corsi in aula, web seminar, interventi mirati e personalizzati, eventi e seminari ad hoc, formazione finanziata: tante opportunità formative da trasformare in nuove opportunità di business.

## Software

Prima di partire con le nuove procedure, TeamSystem forma le persone con un modello di servizio originale, che si basa sulle esigenze dell'azienda e dei collaboratori.

Così **tutti saranno pronti a gestire ogni situazione** in completa autonomia.



**SOLUZIONI EDP**  
consulenza completa e su misura, dall'IT al Business

**TeamSystem®**

**Soluzioni EDP** opera nel settore dell'Information Technology, realizzando progetti per la gestione d'Impresa basati sull'utilizzo di prodotti, servizi e tecnologie all'avanguardia. Costituitasi nel 1982 **oggi conta su un team di 40 collaboratori, 500 clienti e un fatturato in costante crescita e guarda avanti con entusiasmo immutato.** Con sede in Piemonte, opera principalmente sul tutto il Nord Italia e grazie anche ad una fitta rete di Partner è presente anche su tutto il resto della Penisola.

Soluzioni EDP offre consulenza, formazione, progettazione in diversi ambiti tecnologici: ERP, Document management, Security and Business continuity, Business intelligence.

È **Business Partner IBM e Microsoft** e gestisce un Team Tecnico, Commerciale e Marketing organizzato per Business Unit: Erp, Tools Distribution e Hardware & Software Reselling. Le piattaforme di riferimento sono IBM i e reti di server su piattaforma Microsoft.

È **socio fondatore di Nav-lab**, gruppo d'acquisto verso Microsoft e consorzio per lo sviluppo di soluzioni verticali sul prodotto **Microsoft Dynamics Nav e CRM.** Per questo Soluzioni EDP dispone di una Business Unit specializzata nelle soluzioni Dynamics, un team che ha già sviluppato numerosi progetti customizzati in settori quali editoria, manufacturing, servizi, con un focus sulle aziende che lavorano su commessa. Un team che lavora con NAV-lab fa crescere **Tempo Zero, l'add on che permette di ridurre i tempi di partenza** e i costi dei nostri progetti. Soluzioni EDP è anche partner ForNav, per garantire successo e velocità di ogni migrazione.

Soluzioni EDP srl, Viale Garibaldi 51, 13100 Vercelli | [www.soluzioniedp.it](http://www.soluzioniedp.it) | [info@soluzioniedp.it](mailto:info@soluzioniedp.it) | +39016156924



Reg. n. 8082  
UNI EN ISO 9001:2008

Sedi Certificate: Pesaro e Senigallia

Certified Software Partner

